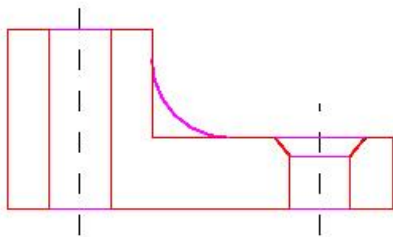
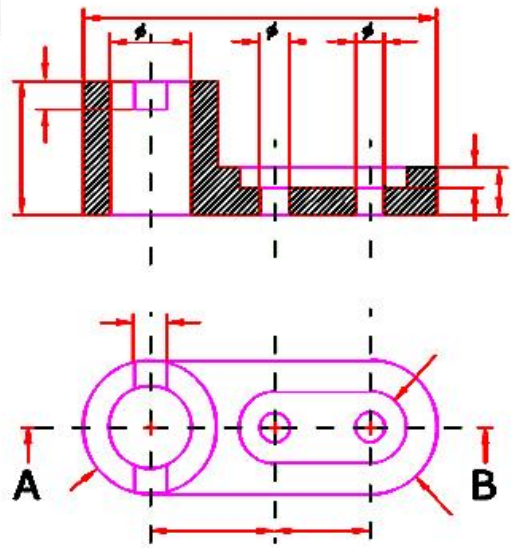
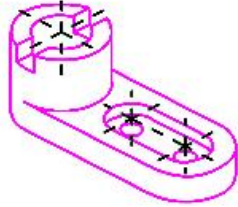


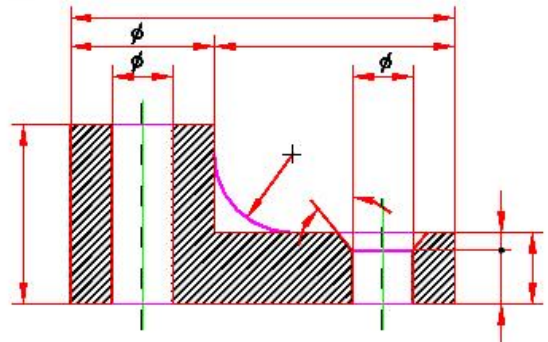
## Enunciado

### CORTES A PIEZAS

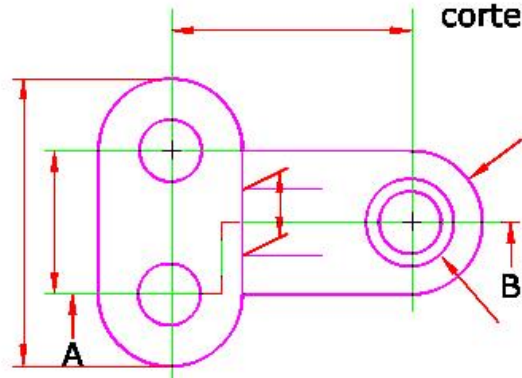
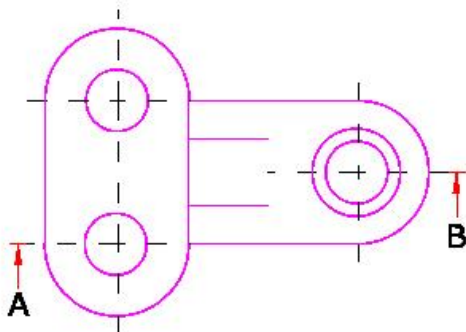
Delinear las vistas y/o cortes mínimos necesarios para determinar el objeto representado en isométrico (las medidas se pueden tomar directamente de la perspectiva). Acotar el objeto sin consignar los valores de las dimensiones.



corte AB



corte AB



## Enunciado

Completar el alzado de la pieza dada, teniendo en cuenta que se debe delinear la mitad en proyección y la otra mitad en corte. Acotar el objeto sin especificar el valor de las dimensiones, siendo pasantes todos los taladros.

