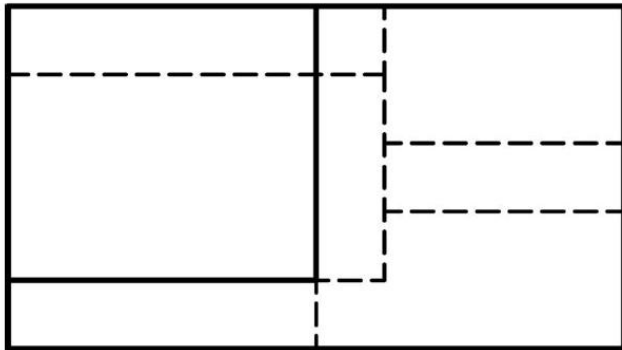
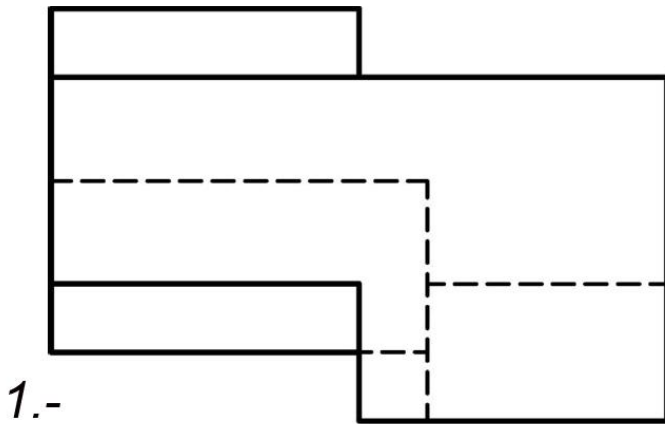
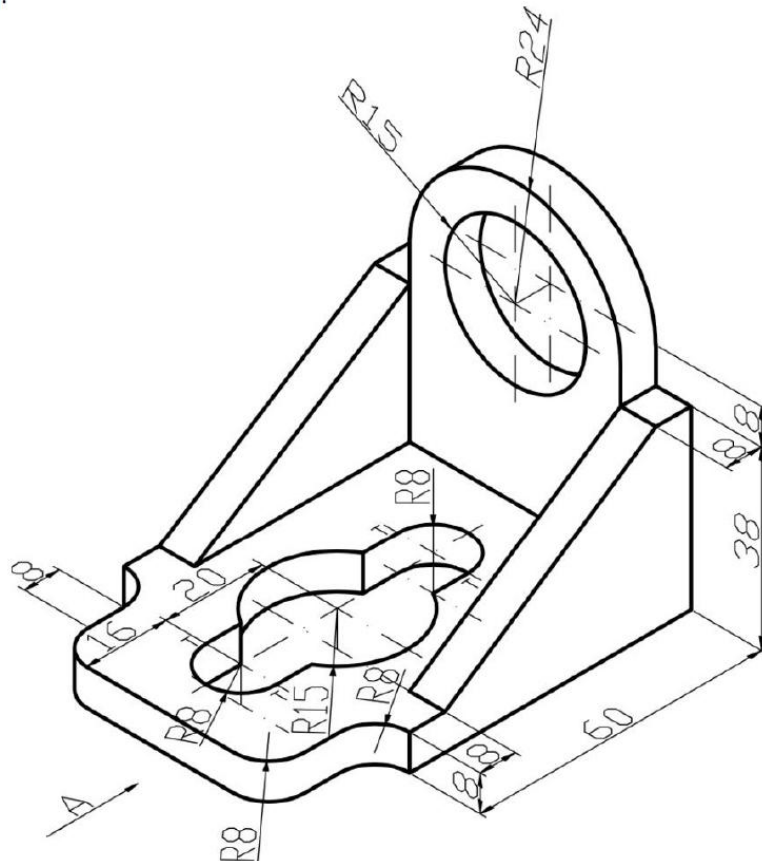


Dadas las proyecciones ortográficas (planta y alzado) de una pieza, determinar el correspondiente perfil izquierdo (primer triedro). Realizar el acotado normalizado del croquis (planta, alzado y perfil), tomando las medidas directamente del mismo.



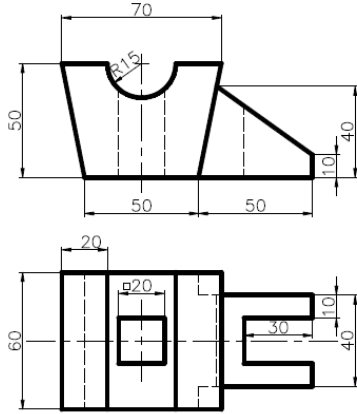
Dada la pieza simétrica respecto a un eje longitudinal desde el alzado, ejecuta el correspondiente **croquis acotado** (planta, alzado y perfil). Situarla en el primer triedro. Señala las líneas ocultas. Se indican puntos de tangencia en el troquelado de la planta.

2.-

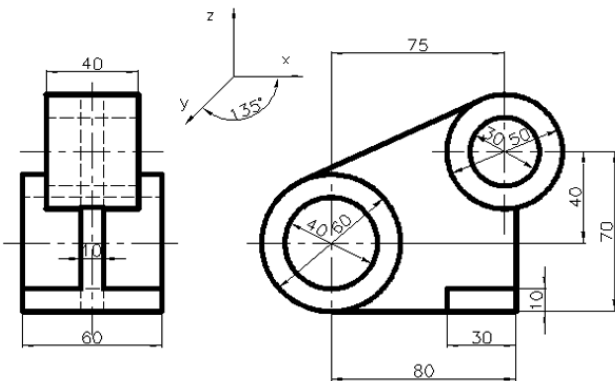


EJERCICIOS PERSPECTIVA CABALLERA

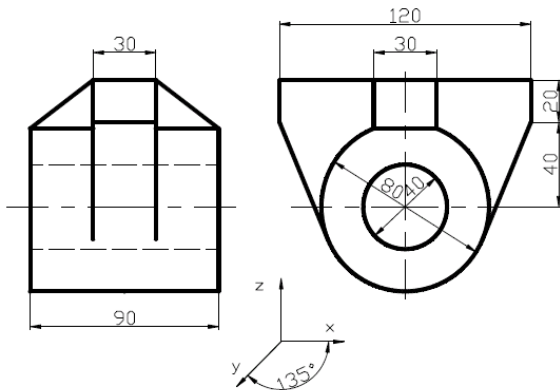
Dado el cuerpo definido por sus proyecciones diédricas obtener la perspectiva caballera del mismo. Escala 1:1. Coeficiente de reducción en eje y = 0,5. (Pieza simétrica respecto de un plano).



Dibujar a escala 1:1 la perspectiva caballera de la pieza dada por sus vistas. Coeficiente de reducción en el eje y de 0.5. Pieza simétrica respecto de un plano.

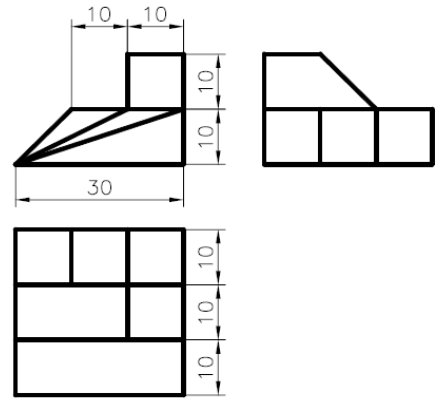


Dado el cuerpo definido por sus proyecciones diédricas obtener la perspectiva caballera del mismo. Escala 1:1. Coeficiente de reducción en eje y = 0,5. (Pieza simétrica respecto de dos planos).

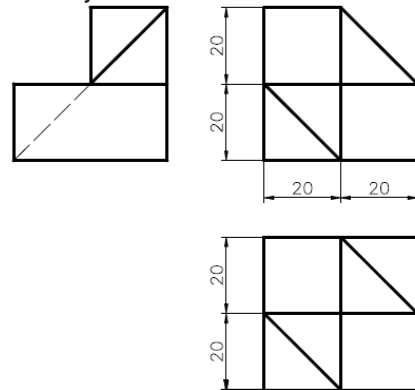


PERSPECTIVA ISOMÉTRICA

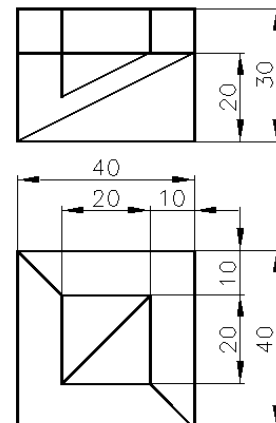
Dibujar a escala 2:1 la perspectiva isométrica de la pieza dada por sus vistas en el sistema Europeo. Coeficientes de reducción en ejes 1.



Dibujar a escala 2:1 la perspectiva isométrica de la pieza dada por sus vistas en el sistema Europeo. Coeficientes de reducción en ejes 1. Trazar líneas ocultas.

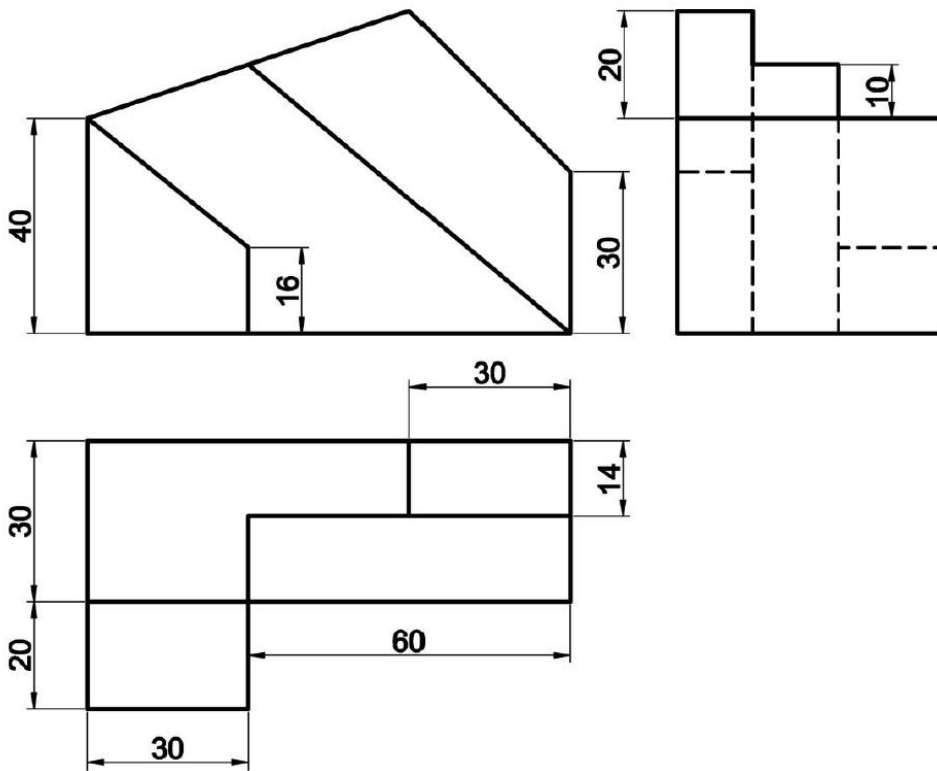


Dibujar a escala 2:1 la perspectiva isométrica de la pieza dada por sus vistas en el sistema europeo. Coeficientes de reducción en ejes igual a 1.



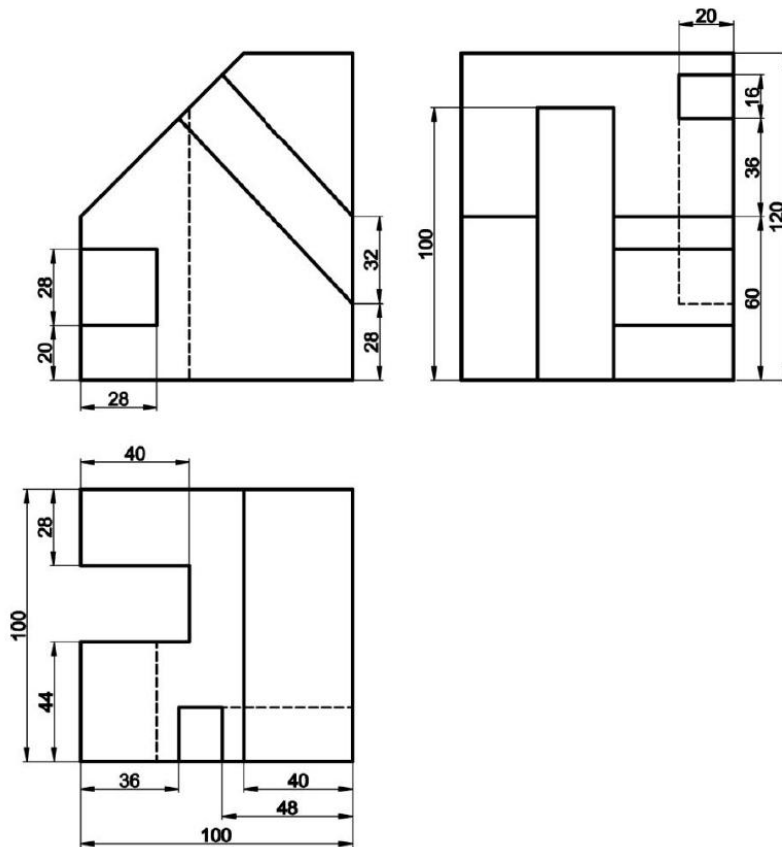
Dadas las proyecciones ortográficas (planta, alzado y perfil) y acotado de una pieza poliédrica. Realizar la perspectiva isométrica de la misma sin coeficiente de reducción, de forma que quede perfectamente visualizada. Representar también las líneas ocultas.

1.-



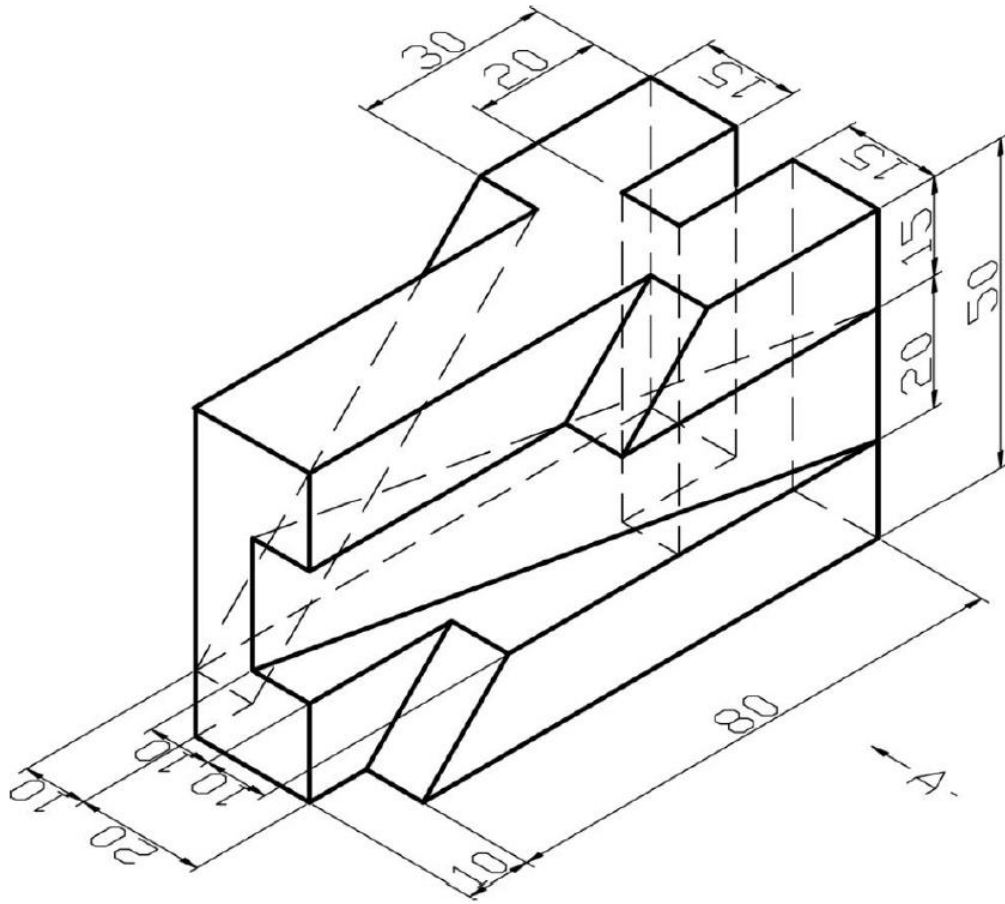
Dadas las proyecciones ortográficas (planta, alzado y perfil) y acotado de una pieza poliédrica. Realizar la perspectiva caballera normalizada de la misma de forma que quede perfectamente visualizada. Representar también las líneas ocultas. Ángulo XOY = 135° y coeficiente de reducción $C_\mu = 1/2$

2.-



Dada la pieza que se acompaña, ejecuta el correspondiente **croquis acotado (planta, alzado y perfil)**, en el primer triedro. Indica las líneas ocultas.

1.-



Realizar la perspectiva cónica oblicua del modelo representado. El punto de vista **V** se encuentra situado a **100mm del plano del cuadro** y a **80mm del plano geométral**, en el cual se apoya.

2.-

