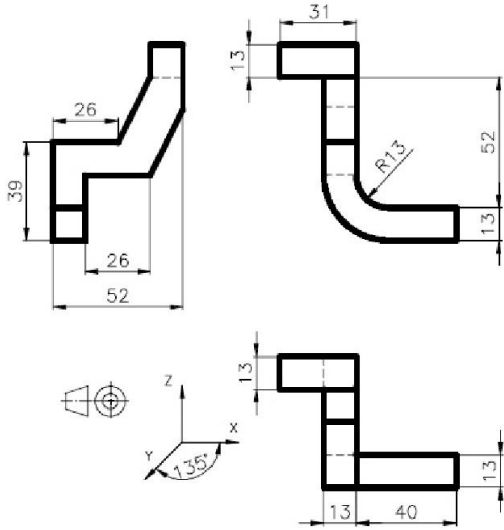
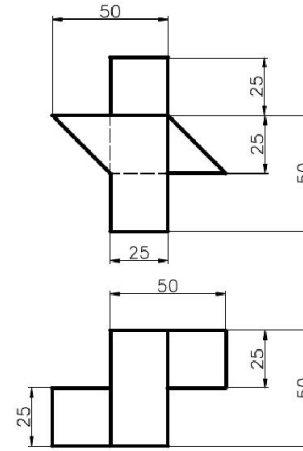


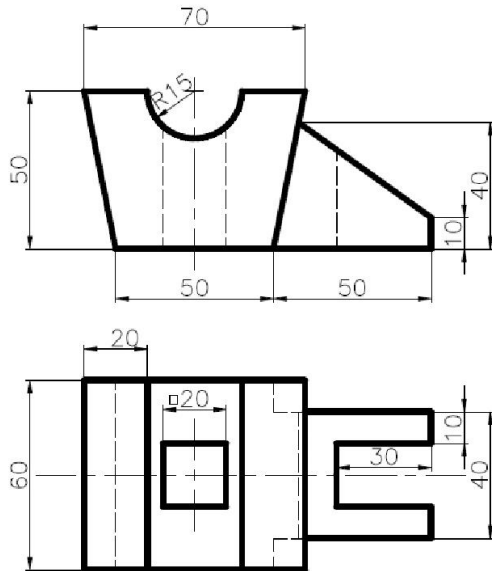
1. Dibujar a escala 1:1 la perspectiva caballera de la pieza dada por sus vistas. Datos: el ángulo ϕ que forman los ejes X e Y vale 135° ; y el coeficiente de reducción μ sobre el eje Y es de 1. Dibujar líneas ocultas.



2. Dibujar a escala 1:1 la perspectiva isométrica de la pieza dada por sus vistas en el sistema Europeo. Coeficientes de reducción en ejes 1. Trazar líneas ocultas.



3. Dado el cuerpo definido por sus proyecciones diédricas obtener la perspectiva caballera del mismo. Escala 1:1. Coeficiente de reducción en eje y = 0,5. (Pieza simétrica respecto de un plano).



4. Dado el cuerpo definido por sus proyecciones diédricas obtener la perspectiva caballera sin cortar del mismo. Escala 1:1. Coeficiente de reducción en eje y = 0,5.

